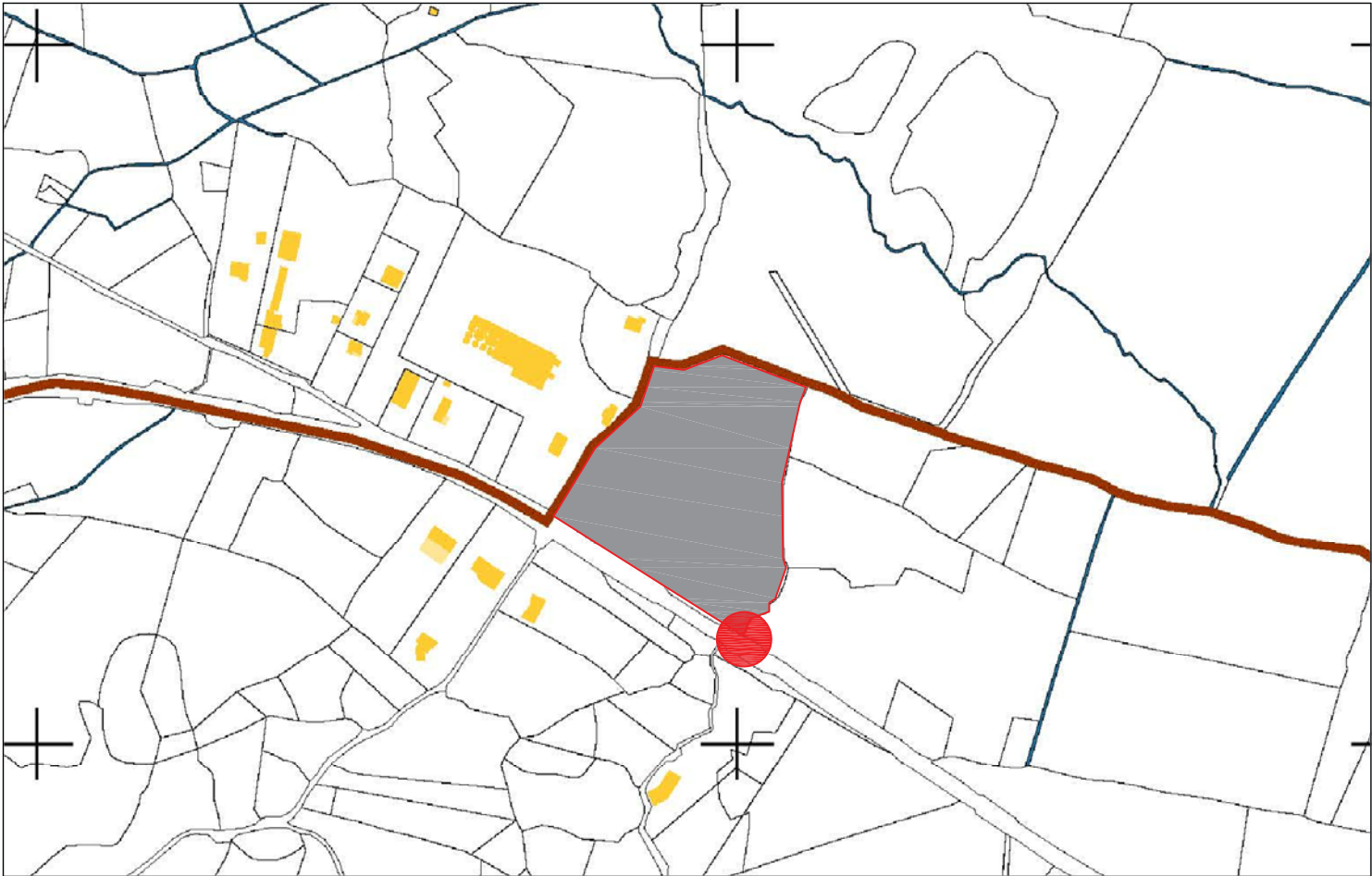




**DOSSIER AUTORISATION VOIRIE**  
**ACCES SUD ROND POINT**  
**7 déc 2017**

Maîtrise  
d'ouvrage  
*M R o c h S I M O N I*  
*P i a n o t o l l i*

Architecte  
*studio letta iXi architecture*  
*route Fort de Toga 20200 Ville di Pietrabugno*  
*studioletta@wanadoo.fr*



Echelle 1:5000



Echelle 1:10000

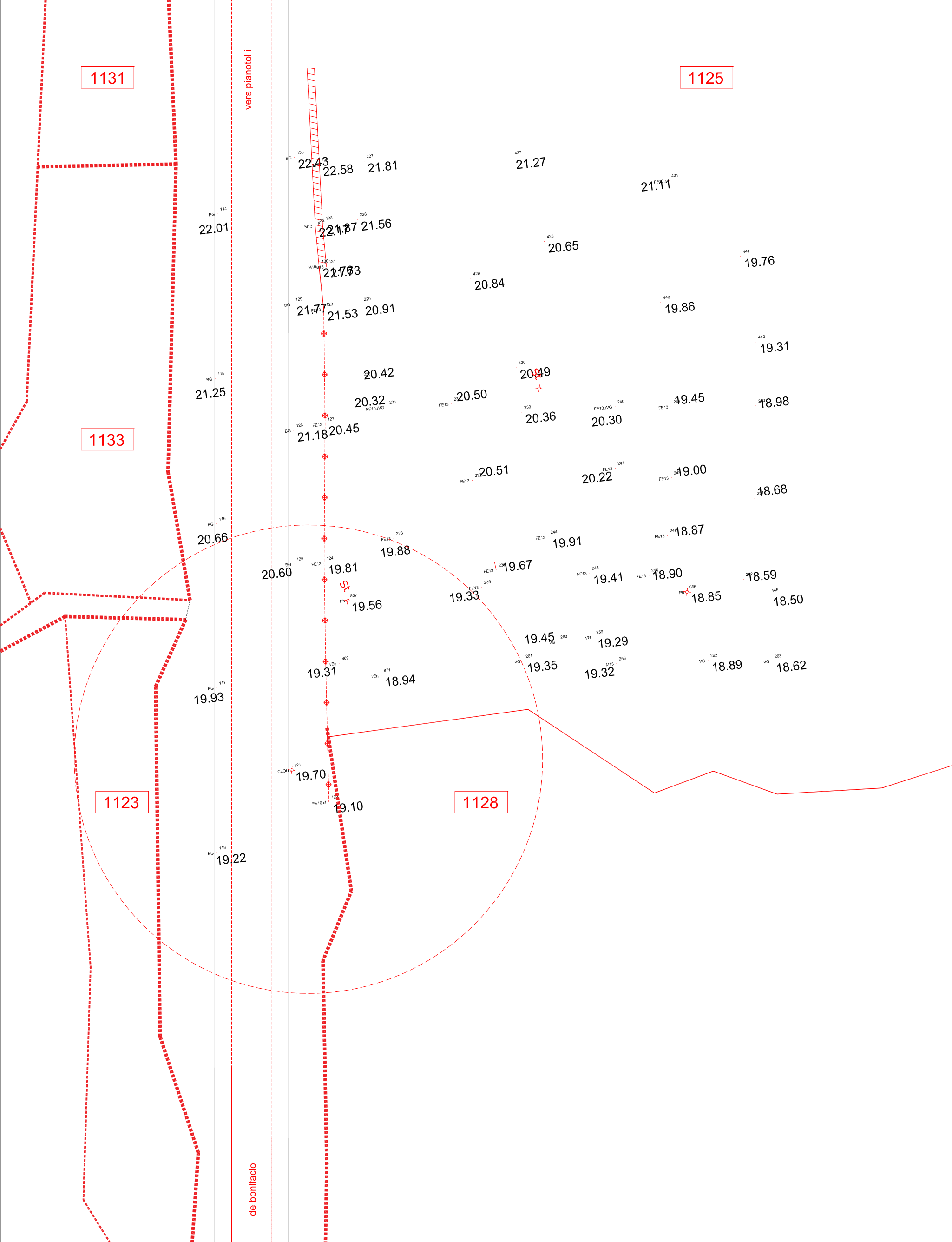
<b>DOSSIER AUTORISATION VOIRIE</b> <b>ACCES SUD ROND POINT</b>	<b>7 déc 2017</b> <b>SL708_003</b>	<b>Maîtrise d'ouvrage</b> <i>M Roch SIMONI</i> <i>P i a n o t o l l i</i>	<b>Architecte</b> <i>studio letta iXi architecture</i> <i>route Fort de Toga 20200 Ville di Pietrabugno</i> <i>studioletta@wanadoo.fr</i>
<b>SITUATION PROJET</b>	<b>ech 1/5000</b> <b>ech 1/10000</b>		



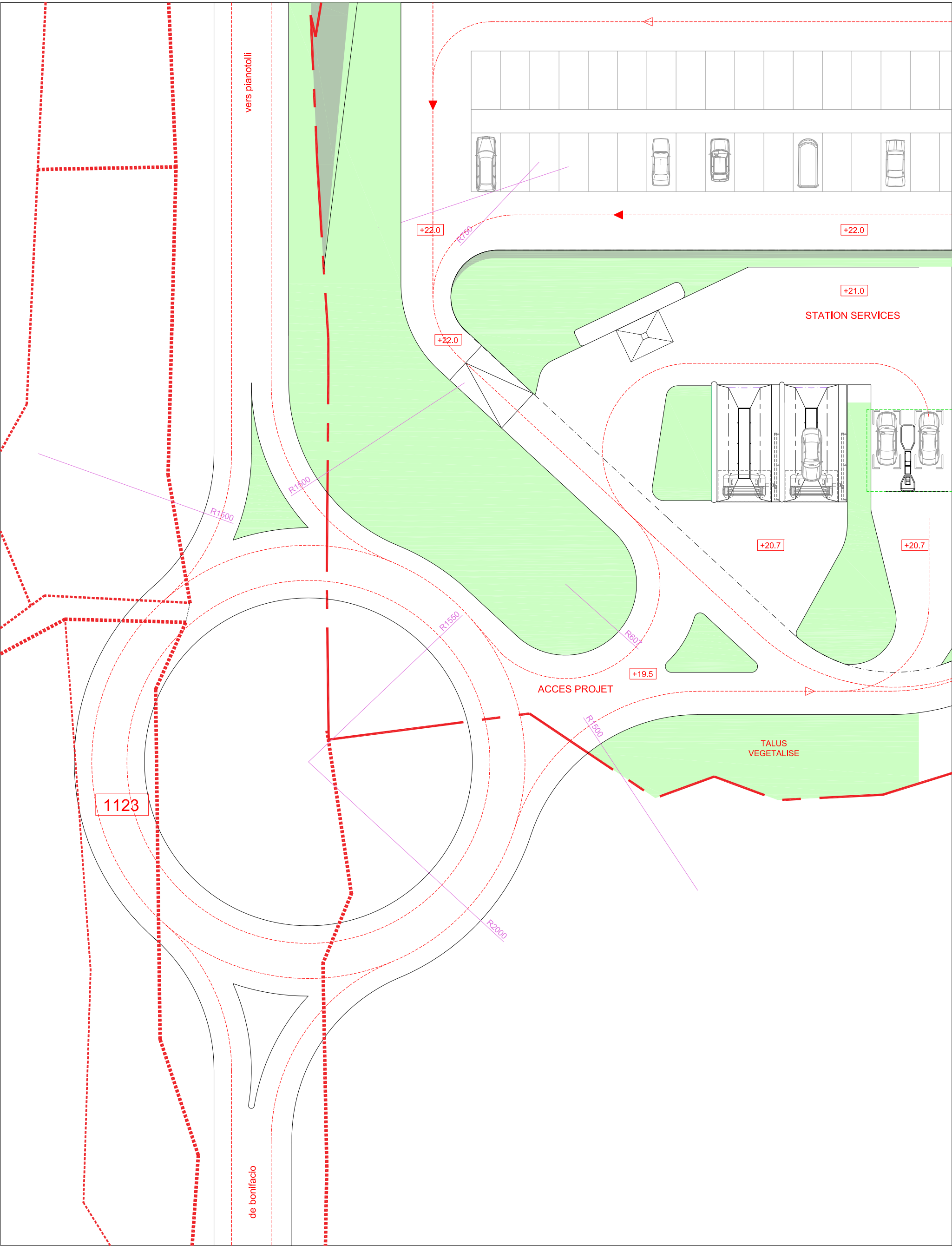




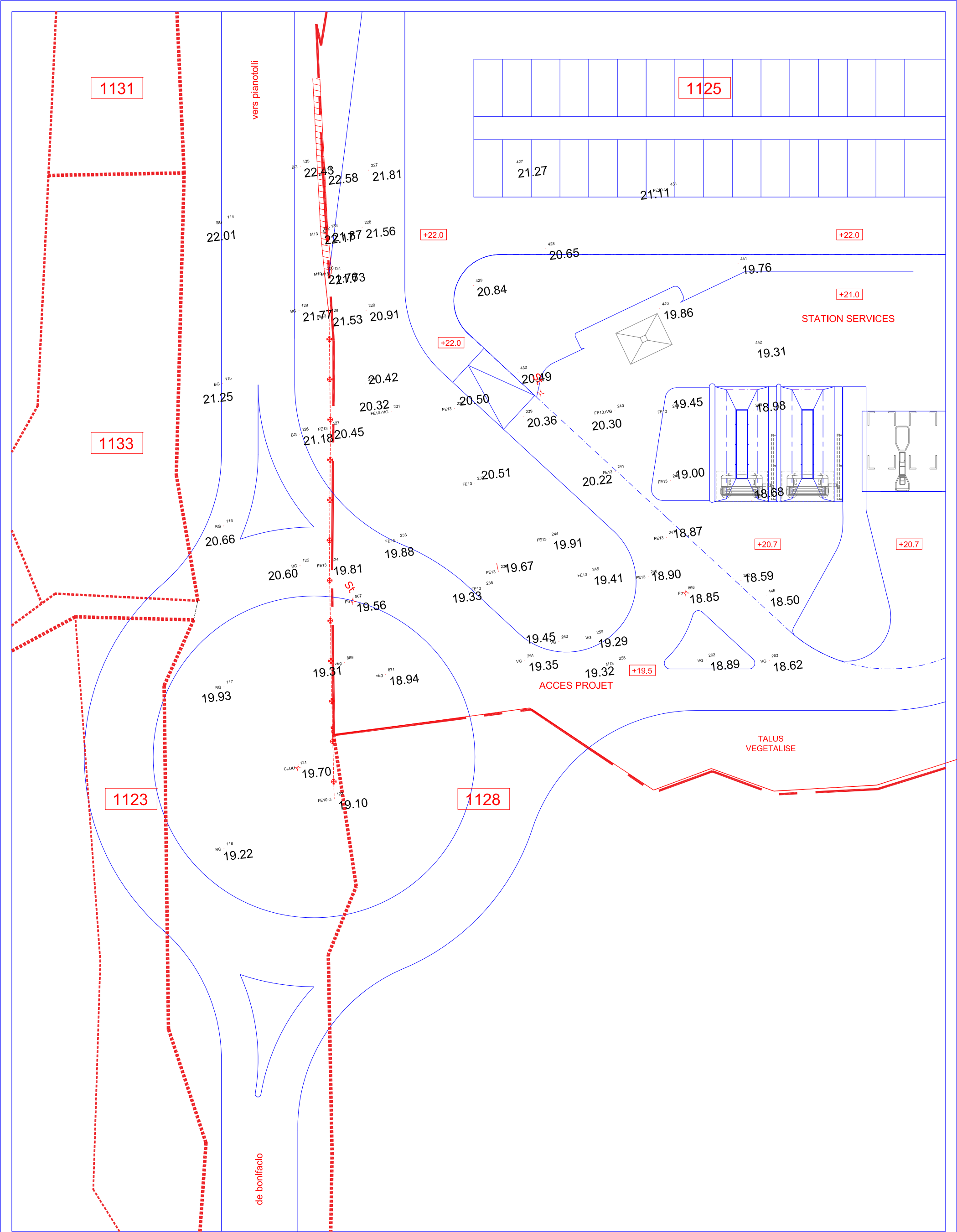
<b>DOSSIER AUTORISATION VOIRIE</b>	<b>7 déc 2017</b> <b>SL708_101</b>	<div>Maîtrise d'ouvrage <i>M Roch SIMONI</i> <i>P i a n o t o l l i</i></div> <div><div>10.3</div><div>22.0</div><div>LIVRAISONS</div></div>
<b>PROJET</b> <b>EXTRAIT PARTIE BASSE</b>	<b>ech 1/550</b>	



DOSSIER AUTORISATION VOIRIE ACCES SUD ROND POINT	7 déc 2017 SL708_000	Maîtrise d'ouvrage M Roch SIMONI P i a n o t o l l i	Architecte studio letta iXi architecture route Fort de Toga 20200 Ville di Pietrabugno studioletta@wanadoo.fr
PLAN PARCELLAIRE RELEVÉ GEOMETRE	ech 1/300		



<b>DOSSIER AUTORISATION VOIRIE ACCES SUD ROND POINT</b>	<b>7 déc 2017 SL708_001</b>	<b>Maîtrise d'ouvrage</b> <i>M Roch SIMONI P i a n o t o l l i</i>	<b>Architecte</b> <i>studio letta iXi architecture route Fort de Toga 20200 Ville di Pietrabugno studioletta@wanadoo.fr</i>
<b>PLAN PROJET</b>	<b>ech 1/300</b>		



<b>DOSSIER AUTORISATION VOIRIE</b> <b>ACCES SUD ROND POINT</b>		<b>7 déc 2017</b> <b>SL708_002</b>	<b>Maîtrise d'ouvrage</b> <i>M Roch SIMONI</i> <i>P i a n o t o l l i</i>	<b>Architecte</b> <i>studio letta iXi architecture</i> <i>route Fort de Toga 20200 Ville di Pietrabugno</i> <i>studioletta@wanadoo.fr</i>
<b>IMPLANTATION PROJET</b> <b>ALTIMETRIES</b>		<b>ech 1/300</b>		